

LABOSHAKE WYTRZĄSARKA



Wytrząsarka LS500
+ Płyta uniwersalna + Uchwyt na lejki separacyjne

Wytrzymała, niezawodna wytrząsarka laboratoryjna w sprawdzonej i przetestowanej wersji C. Gerhardt o wysokiej jakości, z ruchem liniowym lub kołowym, do wszystkich zadań wytrząsania w laboratoriach chemicznych, biologicznych lub mikrobiologicznych. Wyposażone w szeroką gamę akcesoriów, wytrząsarki mechaniczne spełniają najbardziej rygorystyczne wymagania w laboratoriach badawczych.

Zakres dostawy LABOSHAKE Aparatura podstawowa
4 pionowe pręty do mocowania akcesoriów
Instrukcja obsługi

LABOSHAKE LS/RO

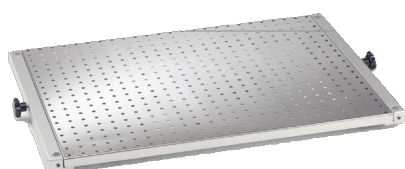
Typ	LS 500	RO 500
DANE TECHNICZNE		
Ruch	liniowy ↔	kołowy ↻
Programy	9	9
Program czasowy [h, min, s]	99, 59, 59 i nieskończony	99, 59, 59 i nieskończony
Częstotliwość obrotów [min^{-1}]	0 i 20 - 200	0 i 20 - 200
Amplituda [mm]	50	50
Maksymalne obciążenie [kg]	30	30
Napięcie znamionowe [V]	230 / 115	230 / 115
Częstotliwość [Hz]	50 - 60	50 - 60
Moc [W]	80	80
Waga [kg]	28	28
Wymiary platformy wytrząsającej szer. x głęb. [mm]	540 x 380	540 x 380
Wymiary szer. x gł. x wys. [mm]	610 x 510 x 120	610 x 510 x 120
Interfejs RS-485	2 x (nieaktywny)	2 x (nieaktywny)
DOSTAWY		
Podstawowa aparatura LABOSHAKE	1 x	1 x
Pręt pionowy 150 mm (do mocowania akcesoriów)	4 x	4 x
Kabel sieciowy	1 x	1 x
Instrukcja obsługi	1 x	1 x
INFORMACJE O ZAMÓWIENIU		
LABOSHAKE, wersja 230 V	11-0001	11-0002
LABOSHAKE, wersja 115 V, 60 Hz	11-0009	11-0010

AKCESORIA

Należy używać wyłącznie oryginalnych części zamiennych C. Gerhardt w celu uzyskania optymalnej zdolności operacyjnej. Części te zostały dokładnie przetestowane pod kątem działania z LABOSHAKE w laboratorium aplikacyjnym C. Gerhardt.

PŁYTA UNIWERSALNA

Płytki ze stali nierdzewnej z nawierconym wzorem do mocowania stojaków na klipsy, lejków oddzielających i kolb. Płytki są po prostu wsuwane od przodu i mocowane po bokach. Pasują do wszystkich modeli wytrząsarek.

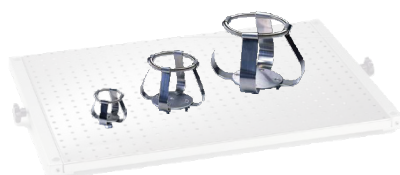


TB50

Nr zamówienia	Typ	Opis
11-0030	TB 50	Uniwersalna płyta do LABOSHAKE i THERMOSHAKE 500 x 375 mm z 19 x 25 = 475 otworami Magnetyczna blacha nierdzewna, odpowiednia również do nakładania uchwyty magnetyczne.

STOJAKI Z KLIPSEM NA KOLBY ERLLENMEYERA

Na płytkach uniwersalnych można zamontować dowolną liczbę statywów TK na kolby Erlenmeyera o pojemności od 25 ml do 2000 ml.

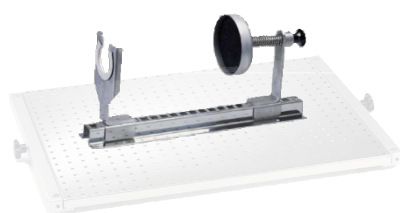


TK50 - TK250 - TK500

Nr zamówienia	Typ	dla kolb	maks. stojaki zaciskowe na TB 50
11-0038	TK25	25 ml	54 Szt.
11-0039	TK50	50 ml	48 Szt.
11-0040	TK100	100 ml	33 Szt.
11-0041	TK250	250 ml	20 Szt.
11-0042	TK500	500 ml	12 Szt.
11-0043	TK1000	1000 ml	8 Szt.
11-0044	TK2000	2000 ml	5 Szt.
11.0045	TK3000	3000 ml	4 Szt.
11-0046	TK4000	4000 ml	4 Szt.

UCHWYTY DO ODDZIELANIA LEJKÓW LUB BUTELEK

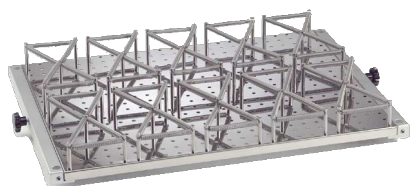
Płytki uniwersalne mogą być używane do mocowania uchwytów HS do separatorów lub uchwytów HF do kolb do szyn nośnych o różnym wyposażeniu.



HS5

Nr zamówienia	Typ	Opis
11-0036	HS5	Uchwyt do lejków rozdzielających 500, 1000 lub 2000 ml z szyną nośną o długości 490 mm
11-0037	HF5	Uchwyt na butelki o maks. 75 mm Ø z szyną nośną o długości 490 mm

WYKOŃCZONA PŁYTA



TB52

Podobnie jak płytki uniwersalne, ale na stałe wyposażone w trzpienie i sprężyny ze stali nierdzewnej do mocowania kolb Erlenmeyera. Pasują do wszystkich modeli wytrząsarek.

Nr zamówienia	Typ	Opis
11-0031	TB51	Gotowa płytka na 30 kolb Erlenmeyera o pojemności 50-100 ml
11-0032	TB52	Gotowa płytka na 20 kolb Erlenmeyera o pojemności 200-300 ml

ZAŁĄCZNIKI WARSTWOWE

Łatwy w montażu zestaw do jednoczesnego wytrząsania 2 lub 3 płyt. Może pomieścić gotowe płyty TB51 i TB52 lub uniwersalne płyty TB50 wyposażone zgodnie z wymaganiami do wytrząsania kolb Erlenmeyera.



LS500 + EA3 + 3xTB52

Nr zamówienia	Typ	Opis
11-0033	EA3	Trzypiętrowa rama na 3 płyty, odpowiednia do LABOSHAKE, składająca się z 4 pręty pionowe 460 mm, nr kat. 1000631 8 prętów dystansowych, nr kat. 1000424 2 rozpórki ukośne, nr kat. 1000682 wraz z materiałem mocującym
11-0034	EA2	Dwupiętrowa rama na 2 płyty, odpowiednia do LABOSHAKE i THERMOSHAKE, składająca się z 4 pręty pionowe 250 mm, nr kat. 1000425 4 pręty dystansowe, nr kat. 1000424 1 rozpórka ukośna, nr kat. 1000682 wraz z materiałem mocującym

UNIWERSALNE PRZYSTAWKI

Pręty mocujące i rolki zaciskowe, które można łatwo przymocować do pionowych prętów wytrząsarki na żądanej wysokości. Rolki zaciskowe, pokryte neoprenową wyściółką, biegną następnie między tymi dwoma prętami, umożliwiając bezpieczne mocowanie szerokiej gamy naczyń.



LS500 + UA5



Pręty mocujące UB25

Pręty mocujące UB50

Rolki zaciskowe
US50

Rolki zaciskowe US25

Nr zamówienia	Typ	Opis
11-0020	UA5	Uniwersalny zestaw mocujący do LABOSHAKE, składający się z: 2 x pręty mocujące UB 50, wzdłużne i 3 x rolki zaciskowe US 25, poprzeczne
11-0022	UA5/3	Uniwersalny zestaw mocujący do LABOSHAKE, podobny do UA5, ale odpowiedni do ramy piętrowej EA3, składający się z 2 x pręty mocujące UB 50, wzdłużne i 3 x rolki zaciskowe US 25, poprzeczne
		Jeśli uniwersalne przystawki mają być używane na 2 poziomach, należy upewnić się, że pionowe pręty 250 mm nr zam. 1000425 z EA2 należy zastąpić prętami pionowymi 460 mm nr zamówienia. 1000631.
		Dodatkowo, zarówno w przypadku EA2, jak i EA3, wymagane jest urządzenie zaciskowe wyfrezowane w celu dopasowania do górnego stojaka, o numerze zamówienia: 1000632.
		dostępne również jako pojedyncze elementy:
11-0026	UB25	Listwa mocująca 375 mm, poprzeczna
11-0027	UB50	Listwa mocująca 545 mm, wzdłużna
11-0028	US25	Rolka zaciskowa 375 mm, poprzeczna
11-0029	US50	Rolka zaciskowa 545 mm, wzdłużna

AKCESORIA SPECJALNE

**Akcesoria specjalne**

Uniwersalne mocowania mogą być również używane w ramie piętrowej EA3, np. do wstrząsania na dwóch poziomach. Oprócz ramy EA3 potrzebne będą następujące akcesoria.

Nr zamówienia	Typ	Opis
11-0019	UB50-EA	Listwa mocująca UB50-EA, L 545 mm, wzdłużna
1000631		Pręt pionowy, D 12 mm, L 460 mm
1000632		Urządzenie mocujące wyfrezowane tak, aby pasowało do górnego stojaka (Wymagane dla pręta pionowego nr zamówienia: 1000425 i nr zamówienia: 1000631)
1000424		Element dystansowy, D 16x2x190, PVC, przezroczysty

Nr zamówienia	Typ	Opis
1000564		Mata gumowa, drobno rowkowana, samoprzylepna, 530 x 363 mm

