

# LABOSHAKE GROSSSCHÜTTLER



Schüttler LS500  
+ Universalaufsatz + Halter für Scheidetrichter

Robuste, verlässliche Laborschüttler in bewährter C. Gerhardt-Qualität, mit Längs- oder Kreisbewegung, für alle Schüttelaufgaben im chemischen, biologischen und mikrobiologischen Labor.

Ausgestattet mit dem umfangreichen Zubehörprogramm, erfüllen die Schüttelmaschinen höchste Ansprüche im Forschungslabor.

**Lieferumfang** Grundgerät LABOSHAKE  
4 Eckbolzen zur Befestigung des Zubehörs  
Betriebsanleitung

## LABOSHAKE LS/RO

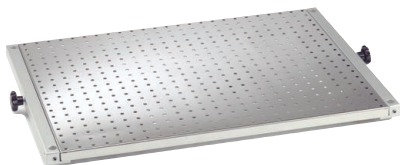
Typ	LS 500	RO 500
<b>TECHNISCHE DATEN</b>		
Schüttelbewegung	längs ↔	kreisförmig ↻
Schüttlerprogramme	9	9
Zeitprogramme [h, min, s]	99, 59, 59 und unendlich	99, 59, 59 und unendlich
Schüttelfrequenz [min <sup>-1</sup> ]	0 und 20 - 200	0 und 20 - 200
Amplitude / Rührkreis [mm]	50	50
Belastbarkeit [kg]	30	30
Nennspannung [VAC]	230 / 115	230 / 115
Frequenz [Hz]	50 - 60	50 - 60
Leistung [W]	80	80
Gewicht [kg]	28	28
Nutzmaße Schüttelbühne B x T [mm]	540 x 380	540 x 380
Außenmaße B x T x H [mm]	610 x 510 x 120	610 x 510 x 120
RS-485 Schnittstelle	2	2
<b>LIEFERUMFANG</b>		
LABOSHAKE Grundgerät	1 x	1 x
Eckbolzen 150 mm (zur Befestigung des Zubehörs)	4 x	4 x
Netzanschlusskabel	1 x	1 x
Betriebsanleitung	1 x	1 x
<b>BESTELLNUMMER</b>		
LABOSHAKE, Ausführung 230 V	11-0001	11-0002
LABOSHAKE, Ausführung 115 V, 60 Hz	11-0009	11-0010

## ZUBEHÖR / TABLARE / AUFSÄTZE

Optimale Ergebnisse werden nur mit den Original-Zubehörteilen von C. Gerhardt erzielt. Diese wurden im hausinternen Applikationslabor speziell für den Einsatz mit LABOSHAKE entwickelt und getestet.

### UNIVERSALTABLAR

Tablare aus Edelstahl mit Bohrraster zum Befestigen von Klammerhorden, Scheidetrichtern und Flaschen. Die Tablare werden einfach von vorn eingeschoben und seitlich befestigt. Passend für alle Schüttlermodelle



TB50

Bestellnr.	Typ	Beschreibung
11-0030	TB 50	Universaltablar für LABOSHAKE und THERMOSHAKE 500 x 375 mm mit 19 x 25 = 475 Bohrungen Magnetisches Edelstahlblech, auch zur Bestückung mit Magnethaltern geeignet.

### KLAMMERHORDEN FÜR ERMENMEYERKOLBEN

Auf den Universaltablaren können in beliebiger Anzahl Klammerhorden TK für Erlenmeyerkolben (25 ml bis 4000 ml) angebracht werden.

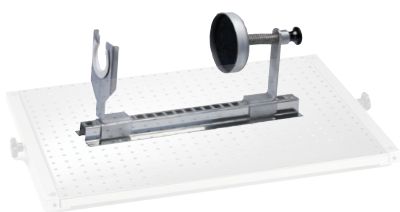


TK50 - TK250 - TK500

Bestellnr.	Typ	für Kolben	max. Stückzahl auf TB 50
11-0038	TK25	25 ml	54 Stk.
11-0039	TK50	50 ml	48 Stk.
11-0040	TK100	100 ml	33 Stk.
11-0041	TK250	250 ml	20 Stk.
11-0042	TK500	500 ml	12 Stk.
11-0043	TK1000	1000 ml	8 Stk.
11-0044	TK2000	2000 ml	5 Stk.
11-0045	TK3000	3000 ml	4 Stk.
11-0046	TK4000	4000 ml	4 Stk.

### HALTER FÜR FLASCHEN UND SCHEIDETRICHTER

Auf den Universaltablaren können Halter HS für Scheidetrichter oder Halter HF für Flaschen, auf variabel bestückbaren Trägerschienen angebracht werden.

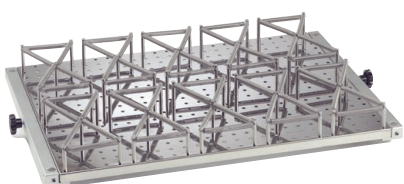


HS5

Bestellnr.	Typ	Beschreibung
11-0036	HS5	Halter für Scheidetrichter 500, 1000 oder 2000 ml mit Trägerschiene 490 mm Länge
11-0037	HF5	Halter für Flaschen mit max. 75 mm Ø mit Trägerschiene 490 mm Länge

### FERTIGTABLARE

Wie Universaltablare, jedoch fest bestückt mit Stiften und Edelstahl-Federn zur Aufnahme von Erlenmeyerkolben. Passend für alle Schüttlermodelle.



TB52

Bestellnr.	Typ	Beschreibung
11-0031	TB51	Fertigtablar für 30 Erlenmeyerkolben 50 - 100 ml
11-0032	TB52	Fertigtablar für 20 Erlenmeyerkolben 200 - 300 ml

**ETAGENAUFsätze**

Leicht montierbarer Bausatz zum platzsparenden Schütteln von 2 oder 3 Tablaren gleichzeitig. Es können wahlweise Fertigtablare TB 51 und TB 52 sowie beliebig bestückte Universaltablare TB 50 zum Schütteln von Erlenmeyerkolben eingeschoben werden.



LS500 + EA3 + 3xTB52

Bestellnr.	Typ	Beschreibung
11-0033	EA3	Etagenaufsatz für LABOSHAKE für 3 Tablare nach Wahl, bestehend aus: 4 Eckbolzen 460 mm, Art.-Nr. 1000631 8 Distanzrohren, Art.-Nr. 1000424 2 Diagonalstreben, Art.-Nr. 1000682 inkl. Befestigungsmaterial
11-0034	EA2	Etagenaufsatz für THERMOSHAKE und LABOSHAKE für 2 Tablare, bestehend aus: 4 Eckbolzen 250 mm, Art.-Nr. 1000425 4 Distanzrohren, Art.-Nr. 1000424 1 Diagonalstrebe, Art.-Nr. 1000682 inkl. Befestigungsmaterial

**UNIVERSALAUFsätze**

Einfach zu montierende Bausätze bestehend aus Befestigungsstangen und Spannwalzen. Diese können in beliebiger Höhe an den Eckbolzen des Gerätes befestigt werden.



LS500 + UA5



Befestigungsstangen UB25

Befestigungsstangen UB50

Spannwalzen US50

Spannwalzen US25

Bestellnr.	Typ	Beschreibung
11-0020	UA5	Universalaufsatz für LABOSHAKE, bestehend aus: 2 x Befestigungsstange UB 50, längs und 3 x Spannwalzen US 25, quer
11-0022	UA5/3	Universalaufsatz für LABOSHAKE, wie UA5, jedoch passend für Etagenaufsatz EA3 bestehend aus: 2 x Befestigungsstange UB 50, längs (spezial) und 3 x Spannwalzen US 25, quer
		<b>Auch einzeln erhältlich:</b>
11-0026	UB25	Befestigungsstange 375 mm, quer
11-0027	UB50	Befestigungsstange 545 mm, längs
11-0028	US25	Spannwalze 375 mm, quer
11-0029	US50	Spannwalze 545 mm, längs

